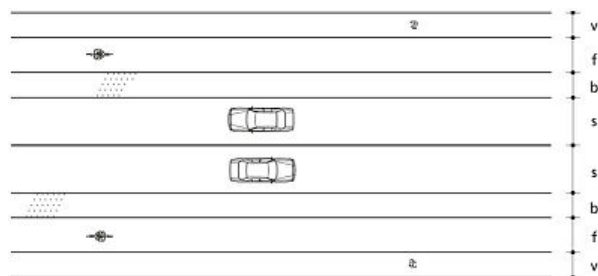


12.1.2 Rijbaan voor autoverkeer 50 km/h - met vrijliggende fietspaden (minimaal profiel)



Toepassingsgebied

- gebiedsontsluitingsweg met een maximumsnelheid van 50 km/h
- geen fietsers en voetgangers op de rijbaan
- bromfietzers op de rijbaan

Uitvoering

- zie paragraaf [10.2.4.3](#)
- indien er vanwege gevaar/talud/geen verlichting toch een kantmarkering toegepast wordt, dan onderbroken kantmarkering (3-3)

Maatvoering (exclusief markering)

- $b \geq 0,60$ m
- $f = 2,00 - 4,00$ m
- $s = 2,90 - 3,50$ m
- $v \geq 1,80$ m

Combinatiemogelijkheden

- vrijliggend fietspad + trottoir, zie paragraaf [14.1.1](#), [14.2.1](#), [14.2.2](#)
- parallelweg, vrije of aanliggende busbaan of vrije trambaan
- andere vormen van rijbaanscheiding zijn mogelijk, bijvoorbeeld dubbele asstreep, moeilijk overrijdbare middenberm ($\geq 1,00$ m) of bolbestrating met klinkers

Positieve aspecten

- goede afwikkeling autoverkeer bij fysieke rijbaanscheiding (middenberm)
- minder potentiële conflictsituaties

Negatieve aspecten

- hoge snelheid autoverkeer (vooral bij $s > 3,00$ m)
- als voor parkeren langs de rijbaan wordt gekozen, vergroot dat de kans op ongevallen
- indien verhoogd parkeren naast de rijweg, bij veel parkeerwisseling afname doorstroming
- bij fysieke rijbaanscheiding wordt bij autopech, file of opstoppen de rijstrook versperd (onder andere belemmering hulpdiensten en ov)

Opmerkingen

Verwijsbladen

BO 1

Wegontwerp bibeko met ASVV - ASVV 2012 - 12.1.2, 30-10-2012

Stichting CROW kan geen enkele verantwoordelijkheid of aansprakelijkheid voor de op deze site verstrekte gegevens aanvaarden. Alle rechten waaronder alle intellectuele eigendomsrechten op alle inhoudelijke informatie en het beeldmateriaal op de website blijven te allen tijde voorbehouden aan CROW.